

Réunion Publique à Sézanne

« *L'éolien en Champagne,
à quel prix ?* »



- Organisée par le Collectif
Environnement Champenois En Péril



Sommaire

- Présentation du collectif
- L'éolien, ce qu'on nous en dit
- Les impacts sur les paysages, la biodiversité, la santé
- La réalité de cette énergie
- Responsabilité des élus et risques pour les propriétaires
- Conclusion



Notre collectif, objectifs et valeurs

- Préserver notre région, ses atouts en matière de tourisme, la conservation de son patrimoine, **sauvegarder ses paysages et sa biodiversité**
- Lutter contre la **prolifération anarchique de sites industriels**, situés à proximité immédiate des habitations
- Lutter contre la **désinformation systématique des promoteurs** en informant les habitants des villages proches sur tous les aspects de ces installations
- Expliquer comment participer aux enquêtes publiques et répondre aux questions que nous posent les habitants
- Nous sommes des lanceurs d'alerte, bénévoles, apolitiques, et nous n'avons aucun intérêt

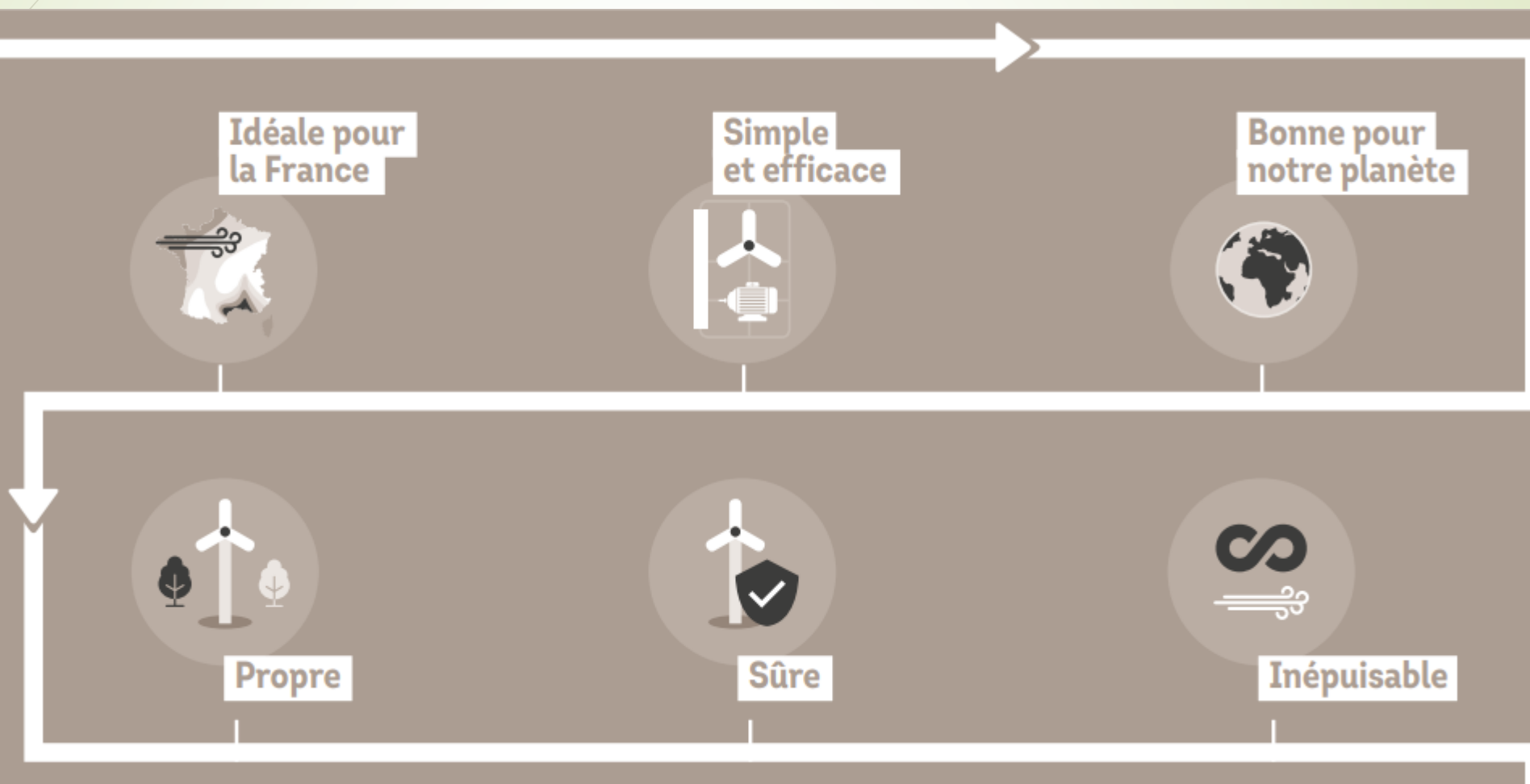
Nos 16 associations, création Avril 2021

Associations
loi 1901
à but non
lucratif

Association	Village	Référent
ADENOS	Les Essarts-les-Sézanne (51)	Marc Schnell
APENC 51	Neuvy (51)	Stéphane Dubois
ASERC 51	Charleville (51)	Gérard Dumontel
ASPE	Nesle-la-Reposte (51)	Thierry Nava
Don Quichotte	Châtillon sur Morin (51)	Xavier Letchimy
Protégeons Corrobert	Corrobert (51)	Florence Creuzillet
S.A.P.E	Pleurs (51)	Delphine Aubert
OSE	Fresnoy le Château (10)	Claudine Dziubanowski
PPE 51	Sézanne (51)	Claude Lecomte
Protégeons Champguyon	Champguyon (51)	Francis Tetreau
Qui sème le vent	Le Thoult-Trosnay (51)	Franck Charpentier
PSLF	La Forestière (51)	Elisabeth Plé
Associtoy	Congy (51)	Robert Clément
APPEPASA	Arrelles (10)	Lise Léaux
Vent du Meldançon	Jasseines (10)	Patrick Froment
Courville Patrimoine	Courville (51)	Valérie Kenny

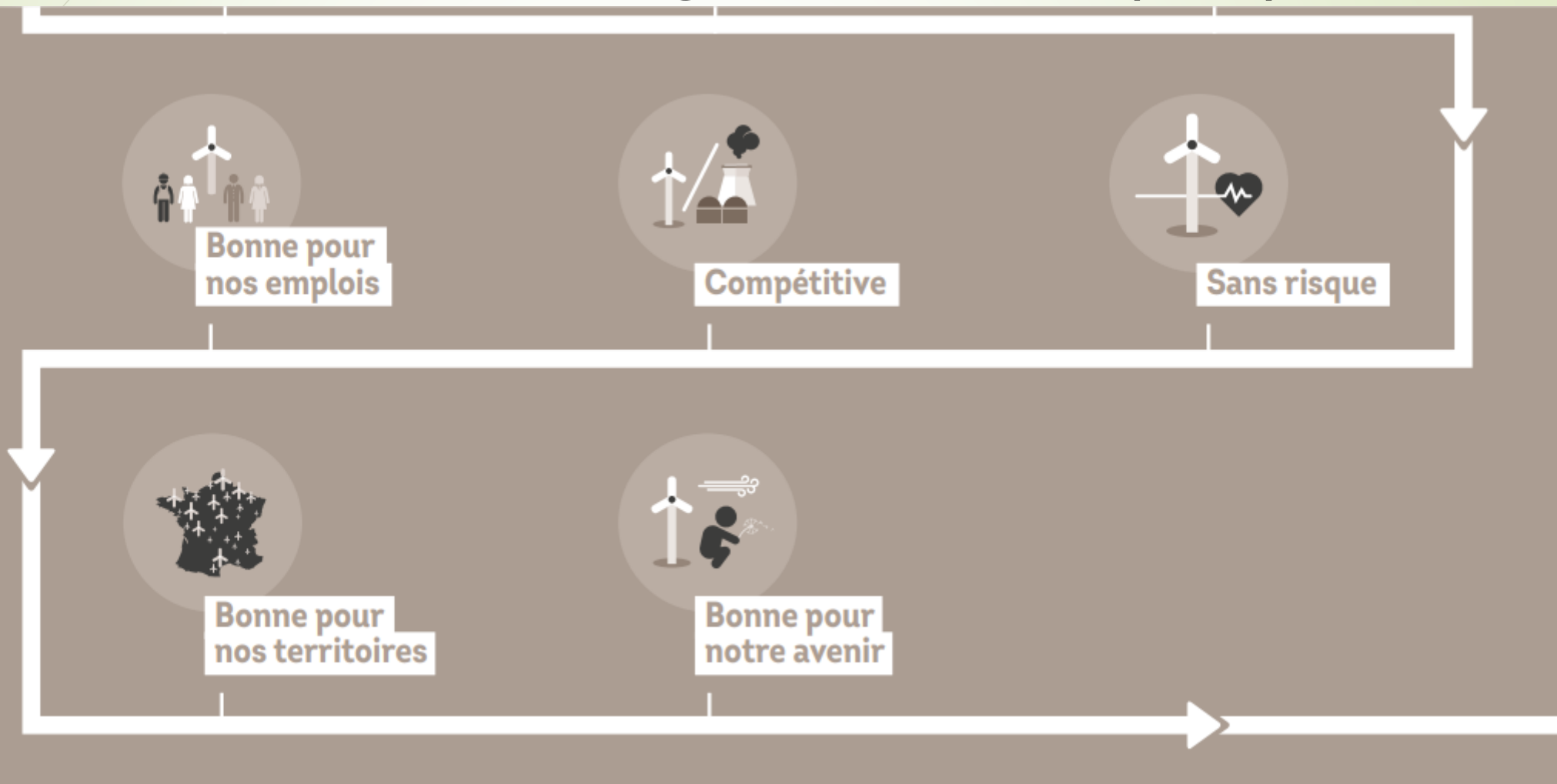
L'éolien, ce qu'on nous en dit

Par France Énergie Éolienne (FEE)



L'éolien, ce qu'on nous en dit

Par France Énergie Éolienne (FEE)





L'éolien, ce qu'on nous en dit

Par France Énergie Éolienne (FEE)

“ L'éolien terrestre présente indubitablement des effets positifs sur la pollution de l'air et donc sur certaines maladies (asthme, BPCO, cancers, maladies cardio-vasculaires). ”

Source : Académie Nationale de Médecine, Rapport du 3 mai 2017.



Impacts de cette énergie

- Destruction des paysages
- Impacts sur la biodiversité
- Impacts sur la santé
- Questions/réponses

Destruction des paysages



- L'invasion éolienne du Sud-Ouest Marnais est une triste réalité : l'église de Sézanne

L'église classée de Corroy (12^{ème} siècle)





Le vignoble Champenois



De jour comme de nuit



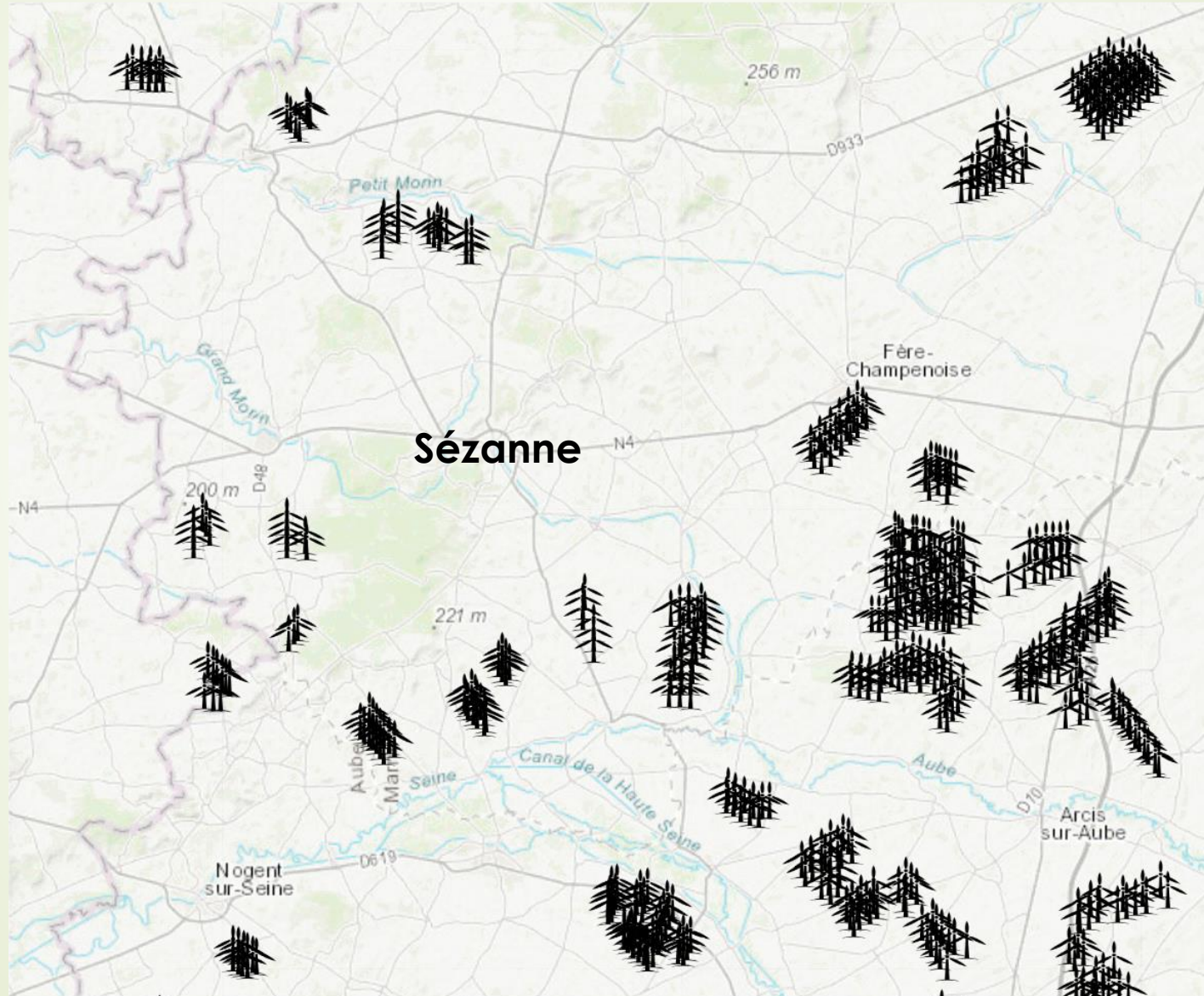
De jour comme de nuit

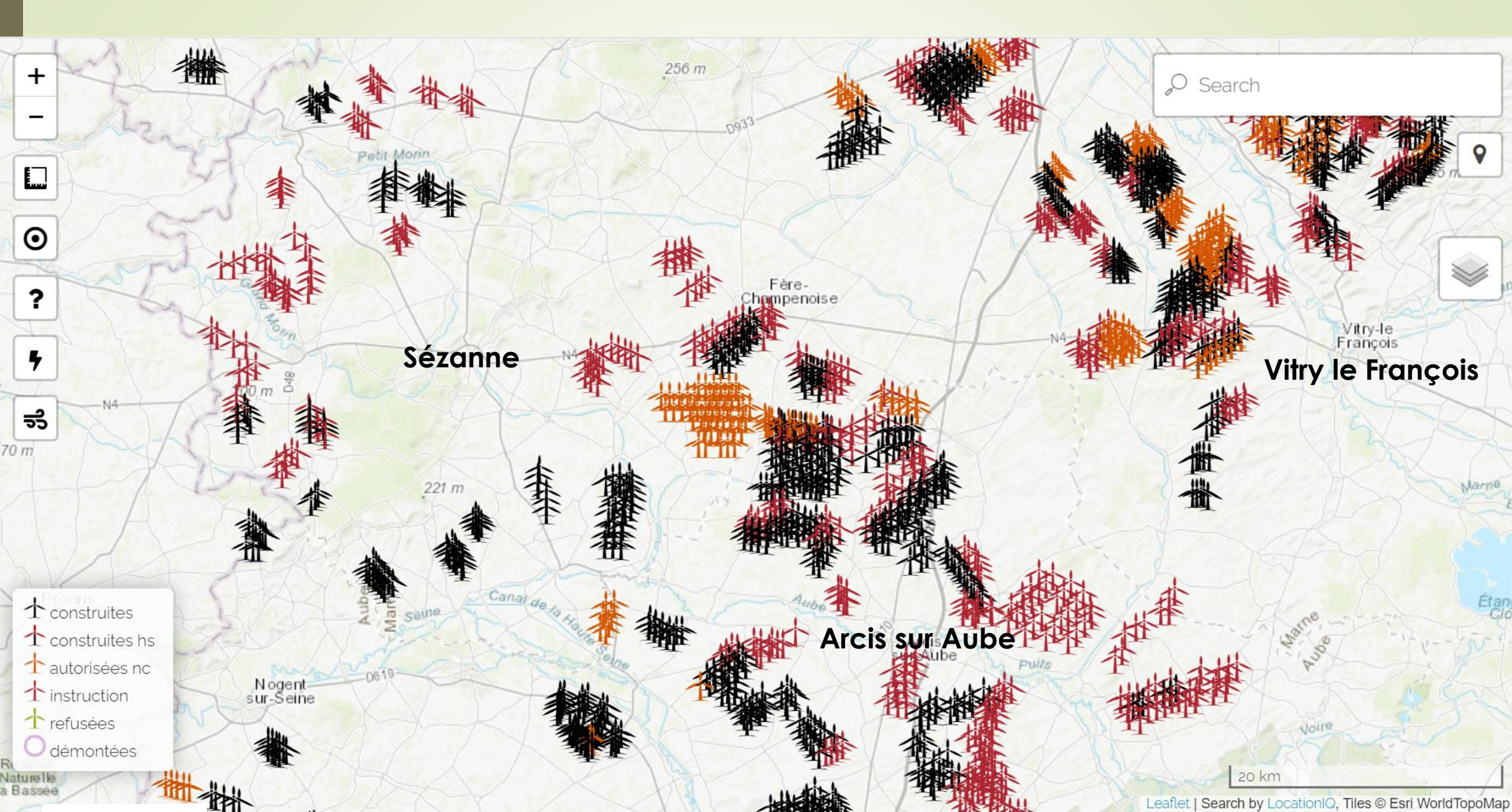


Notre avenir :

**Autour de Sézanne,
le nombre
d'éoliennes va plus
que doubler!**

-  construites
-  construites hs
-  autorisées nc
-  instruction







L'Etat s'est engagé à prendre toutes les mesures nécessaires pour assurer la protection des paysages dans le cadre réglementaire prévu en matière d'impact des projets éoliens

Ambassadrice UNESCO



MA CHAMPAGNE
AU PATRIMOINE MONDIAL

CLUB DES AMBASSADEURS

je suis **PARTENAIRE**

Charte éolienne des Coteaux, Maisons et Caves de Champagne (Février 2018)

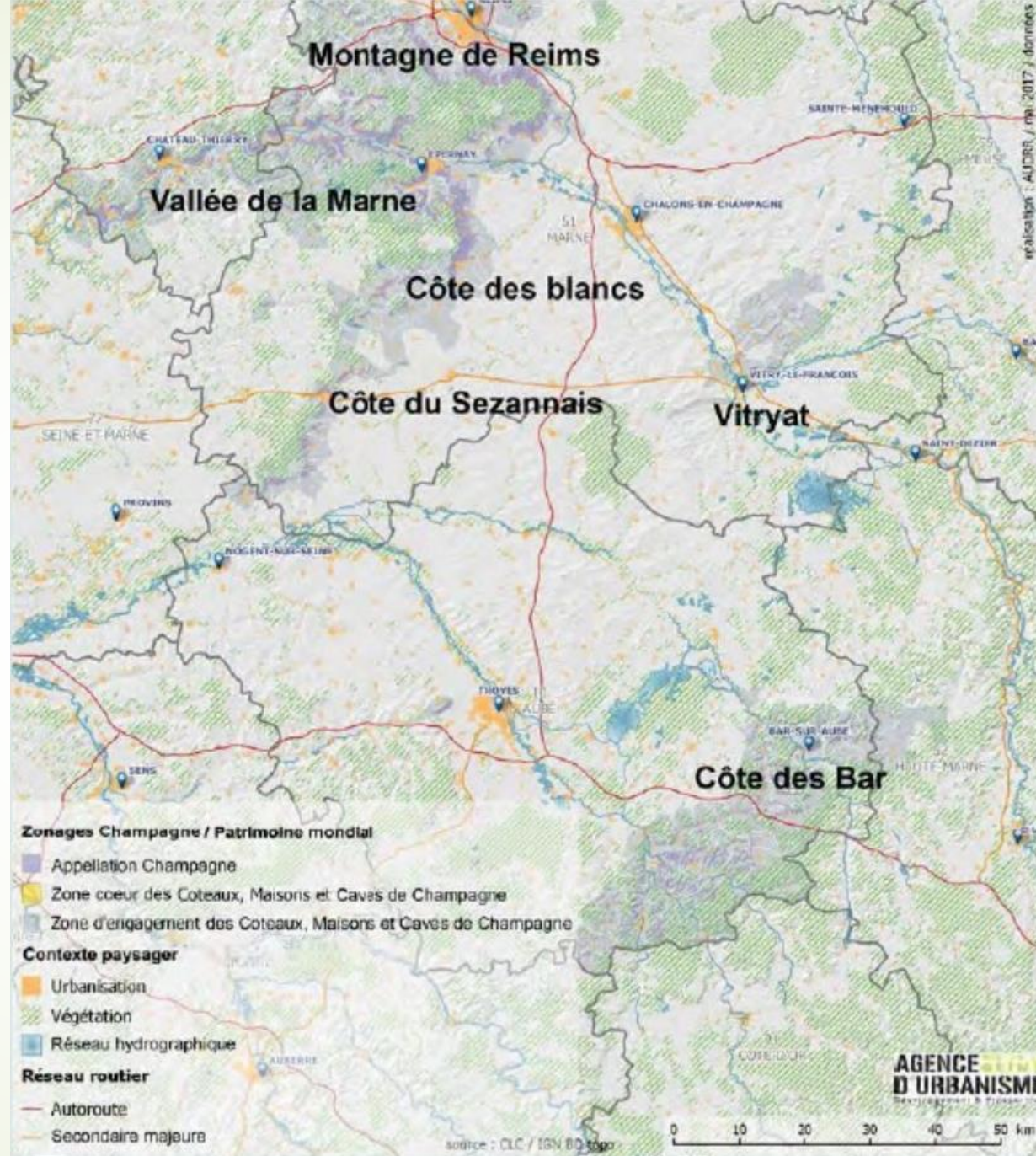




Objectifs

- **DÉFINIR** une AIRE D'INFLUENCE PAYSAGERE (AIP) à l'échelle de l'appellation CHAMPAGNE et plus précisément de délimiter la zone d'exclusion et de vigilance vis-à-vis de l'éolien autour d'un bien du patrimoine mondial : LES COTEAUX, MAISONS et CAVES DE CHAMPAGNE
- **GARANTIR** l'état de conservation, l'authenticité et l'intégrité du bien inscrit.
- **PROTEGER** sa Valeur Universelle Exceptionnelle (VUE).

La zone d'engagement c'est
320 villages et villes de la
Champagne viticole historique



Carte de situation du périmètre d'étude

Les 5 secteurs, paysages de la zone d'engagement



Montagne de Reims



La Vallée de la Marne Est et Ouest



La Côte des Blancs et la Côte du Sézannais

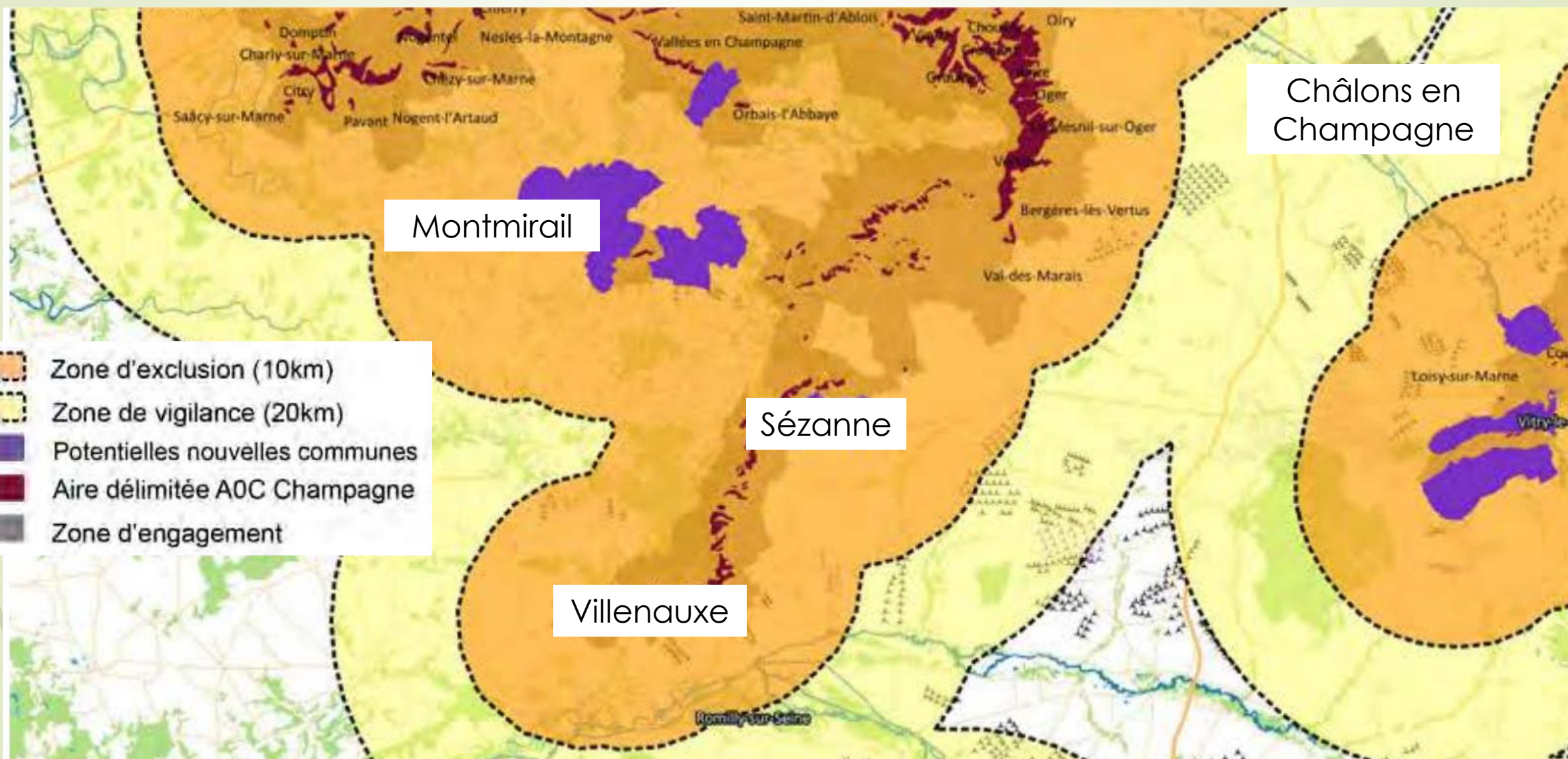


Le Vitryat



La Côte des Bar

Zone d'exclusion de la charte





Conclusion paysages et UNESCO

- Soit on accepte ce que l'éolien veut nous imposer au travers du monde agricole et « l'énergie culture »
- Soit on reconnaît l'UNESCO, sa charte, nos paysages (Valeur Universelle Exceptionnelle), et on ne laisse pas faire pour protéger notre terroir et la valeur de notre bien
- Une forte dévalorisation immobilière inévitable et un impact sur l'oenotourisme (témoignage Mr Vignier)

Impacts sur la biodiversité

Avifaune et chiroptères





Les sources de mortalité

- Collisions
- Barotraumatisme
- Dérangement
- Perte d'habitat
- Perturbation des migrations

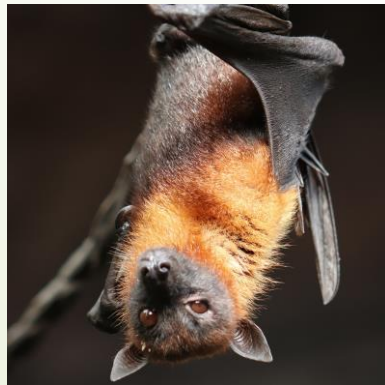
Les principales victimes des éoliennes



Les Passereaux



Les rapaces diurnes



Les Chiroptères

Les Passereaux

- Migrent de nuit et à basse altitude



- Ils sont particulièrement vulnérables aux lignes d'éoliennes qui forment pour eux des pièges infranchissables (effet barrière)

Les rapaces diurnes

- Chassent à basse altitude et sont attirés par les cadavres d'oiseaux au pied des éoliennes



- Leur vol lent leur permet difficilement d'éviter les pales

Les Chiroptères

- Sont particulièrement vulnérables aux éoliennes



- Ils sont protégés par les accords EUROBATS de 1994

Les mesures de protection

- (éloignement de 200m des zones boisées, garde au sol de 30m minimum et bridage) **sont insuffisantes**



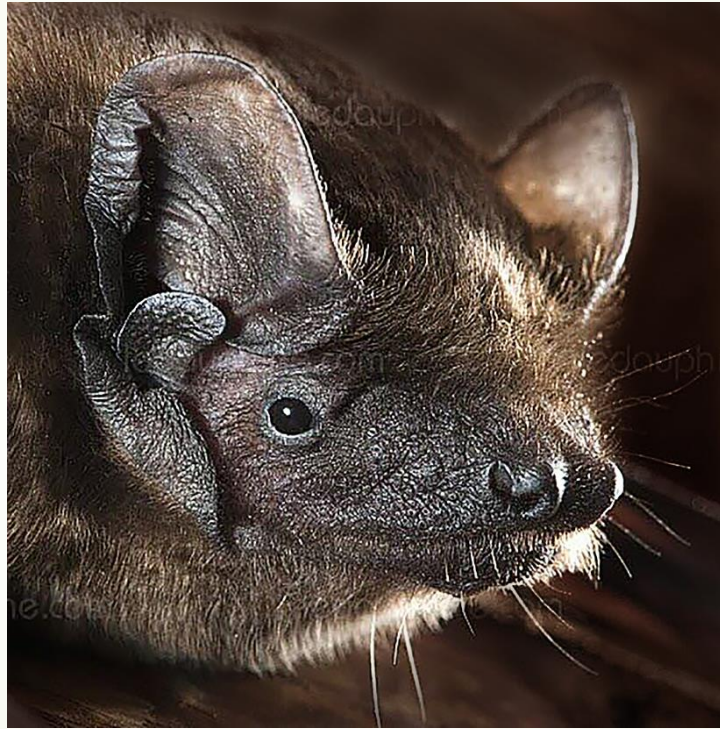
- **La mortalité** des chiroptères est **très importante** :
déclin de 88% de la Noctule commune entre 2006 et 2019

Les espèces les plus impactées

➡ Sont celles qui volent le plus haut :



Pipistrelle de Nathusius



Noctule commune



Noctule de Leisler

➡ Car elles chassent les insectes attirés par les lumières rouge des éoliennes



Les chiroptères

- Un enjeu particulièrement important dans les zones boisées du Sud-Ouest Marnais
- Et un atout majeur pour **les riverains et les cultures** :
ils sont les **principaux prédateurs des chenilles processionnaires** (stade papillon), **du tordeur de vignes (Eudémis)**, et des moustiques (3000 en une nuit par chauve-souris)

Les mesures de réduction de l'impact des éoliennes



- Implantation des parcs
- Détection et effarouchement
- Bridage des éoliennes



Le bilan des études d'impact

- ➡ **De 0,1 à 27 oiseaux tués par an et par éolienne**
- ➡ Des résultats disparates et fortement minorés (pas de méthode commune, aucun contrôle officiel)
- ➡ Des évaluations réalisées par des bureaux d'études et des associations **financés par le promoteur**



Un témoignage personnel

- Sur la centaine d'espèces d'oiseaux observés régulièrement depuis 30 ans dans notre village de Nesle-la-Reposte
- **36** ont fortement décliné ou totalement disparu à partir de 2013/2016...
- Date de la mise en service de **24 éoliennes** dans notre village et les communes voisines



Alouette des champs



**Bergeronnette
des ruisseaux**



Bouvreuil pivoine



Bruant jaune



**Busards cendré
et St Martin**



Caille des blés



Chardonneret élégant



Effraie des clochers



Epervier d'Europe



Etourneau sansonnet



Fauvette à tête noire



Foulque macroule



Geai des chênes



Grande aigrette



Grimpereau des jardins



Grive musicienne



Gros-bec casse-noyaux



Grue cendrée



Hirondelle rustique



Hirondelle de fenêtre



Linotte mélodieuse



Mésange nonnette



Mésange à longue queue



Milan royal



Mésange huppée



Perdrix grise



Pie bavarde



Pinson du nord



Pouillot véloce



Rougequeue noir



Serin cini



Sizerin flammé



Tarin des aulnes



Troglodyte



Vanneau huppé



Verdier d'Europe



Conclusion : impacts des éoliennes sur la faune volante

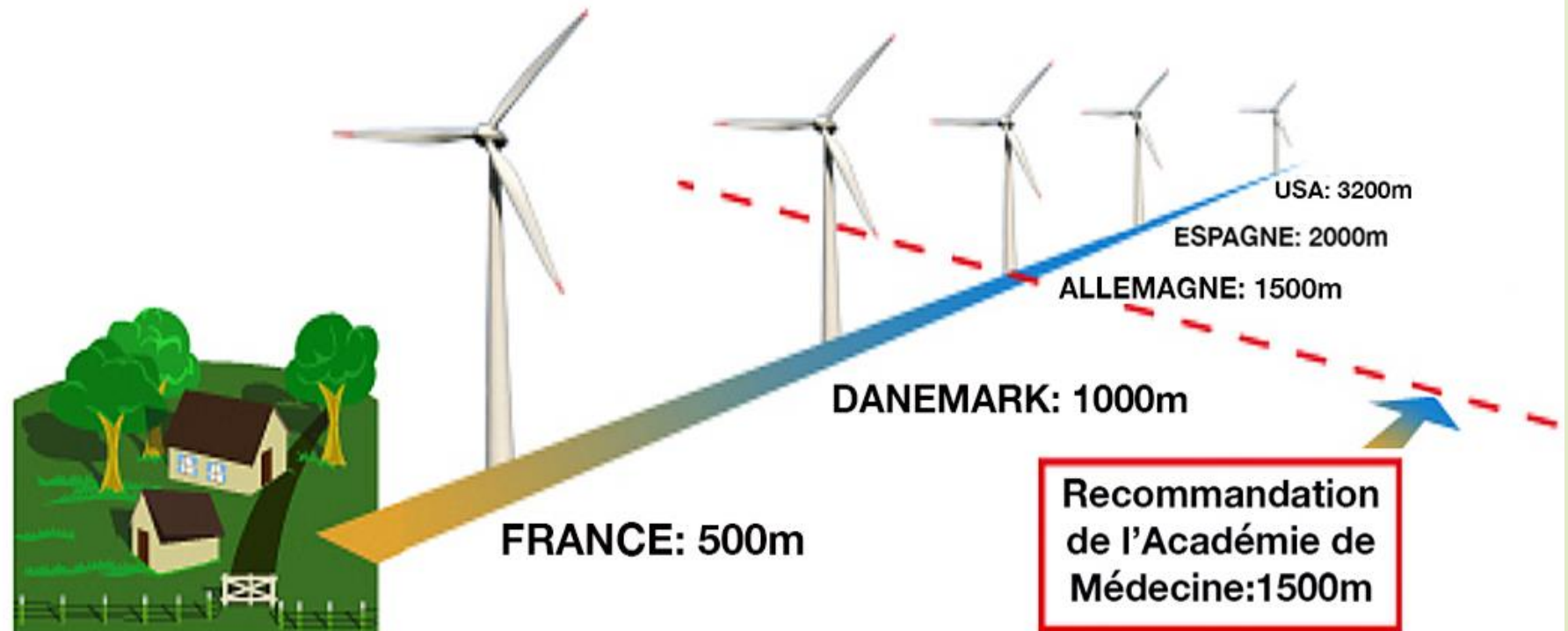
- Disparition de nombreuses espèces communes
- Vulnérabilité particulière des Chiroptères
- Comptage de la mortalité largement sous estimé
- Couloirs de migration très impactés (effets cumulatifs)
- Pollution lumineuse nuisible aux espèces nocturnes

Impacts des éoliennes sur la santé humaine



L'éloignement des éoliennes : une exception française

**Décidée en 2010 pour des éoliennes de 90m,
la distance minimum aux habitations n'a pas changée
depuis (même pour des machines de 240m).**



Une menace pour la santé des riverains



- Même à plus d'un kilomètre, les éoliennes peuvent provoquer nausées, vertiges, maux de tête, troubles du sommeil, tachycardie et dépression.

Le Syndrome éolien



- ▶ Longtemps nié par les promoteurs et les exploitants de parcs (« effet nocébo »), le syndrome éolien, qui touche les humains comme les animaux d'élevage, est aujourd'hui reconnu par la justice, la médecine et les Académies

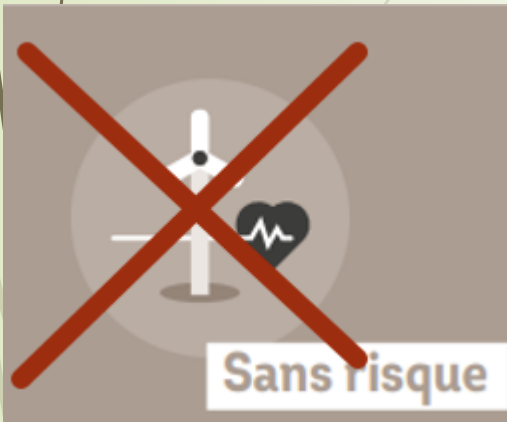


Avis commun des Académies

- L'implantation d'éoliennes terrestres et littorales se heurte à des résistances de plus en plus grandes du fait **des nuisances qu'elles occasionnent : bruit, dénaturation et défiguration des paysages, perte de valeur patrimoniale des biens immobiliers ou d'attrait touristique** des régions concernées.
- Les éoliennes doivent être installées dans des territoires où le vent est en moyenne suffisamment fort pour être efficace et suffisamment constant pour être utilisable.
- Cela conduit à les construire en nombre et à les concentrer dans certaines régions, indépendamment des besoins énergétiques locaux, accentuant ainsi un sentiment d'injustice territoriale.

Conclusion : impacts des éoliennes sur la santé et la sécurité

- Distance aux habitations insuffisante
- Syndrome éolien enfin reconnu
(Cour d'appel de Toulouse, Juillet 2021)
- Régime d'exception pour la mesure du bruit
(basses fréquences et infrasons, pulsations et effet de crêtes)
- Champs magnétiques des lignes haute tension enterrées
- Risques d'incendies impossible à maîtriser (800l d'huile)





Vos questions



Les réalités de cette énergie

Impacts et défauts intrinsèques de l'énergie éolienne



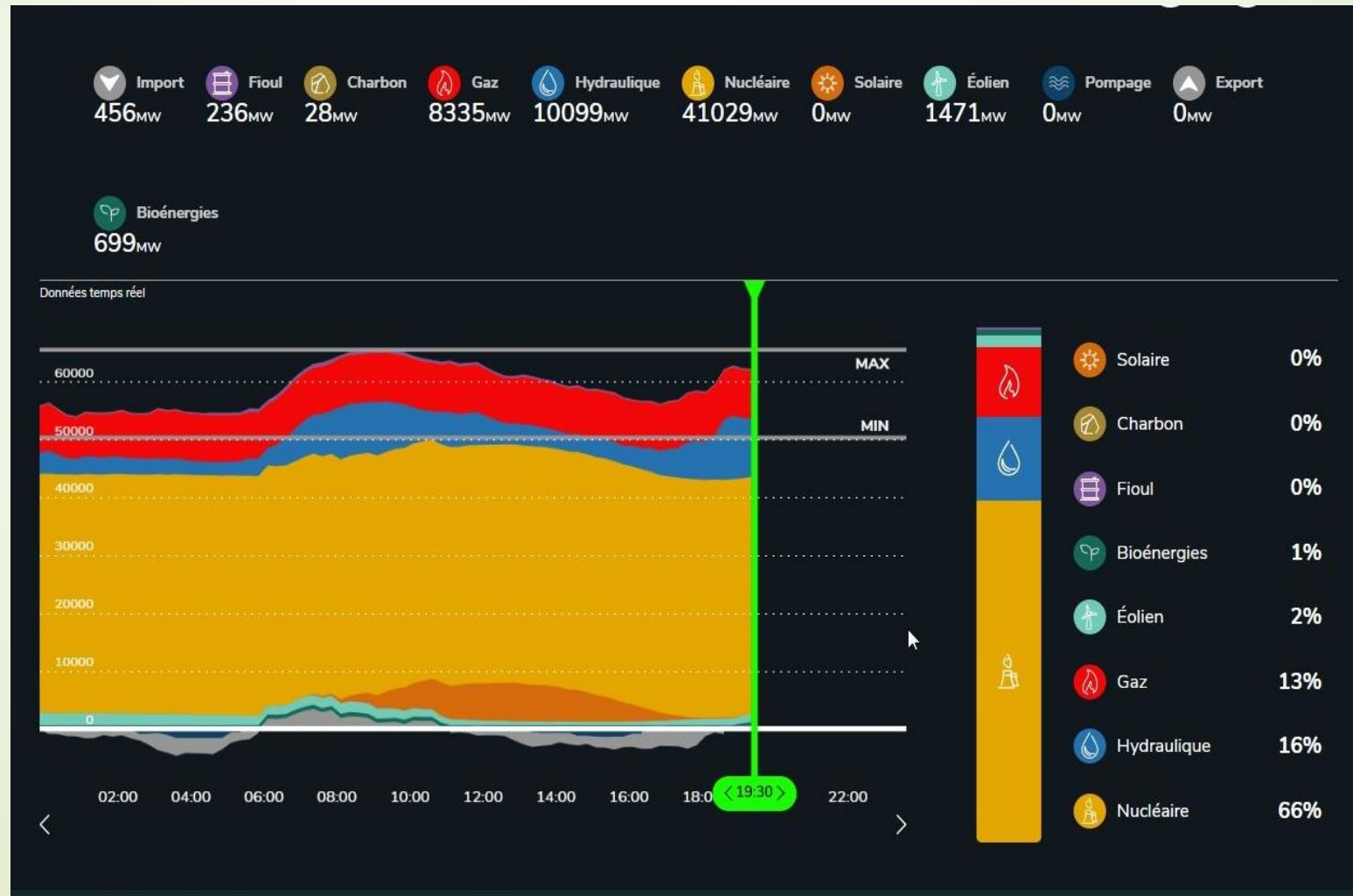
► Un faible facteur de charge :
une éolienne fonctionne le quart du temps

► L'intermittence :
une éolienne n'est pas pilotable



► Un prix du Kw/h peu compétitif

Facteur de charge et intermittence,
production le 21/02 = **2%**



Source EDF RTE
éCO₂mix
La production
d'électricité par
filière

Conséquences sur l'environnement

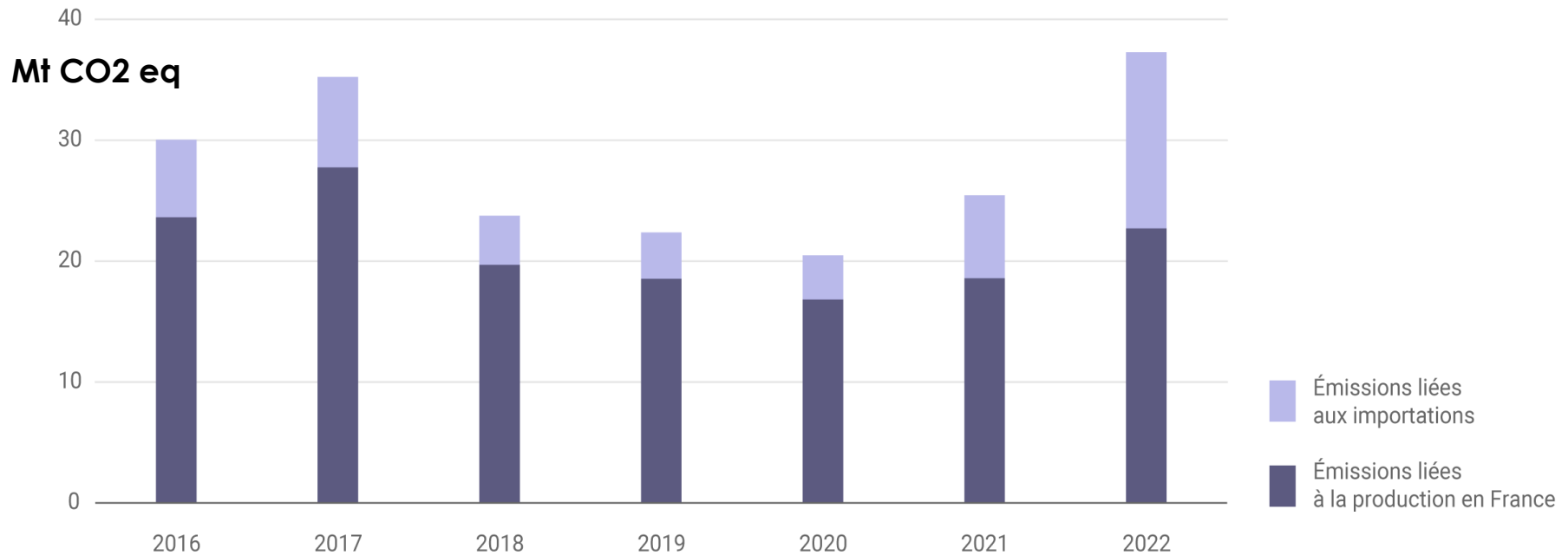


- **Un coût carbone** (grammes de CO₂/Kwh produits)
- En production : **14,2g/Kwh**
- Empreinte carbone (construction) : **40,5g/Kwh**
- Absence de vent = appel inéluctable au gaz/charbon : **306g/Kwh**

Enjeux environnementaux

En France, réduction du nucléaire en 2022 : les effets du gaz

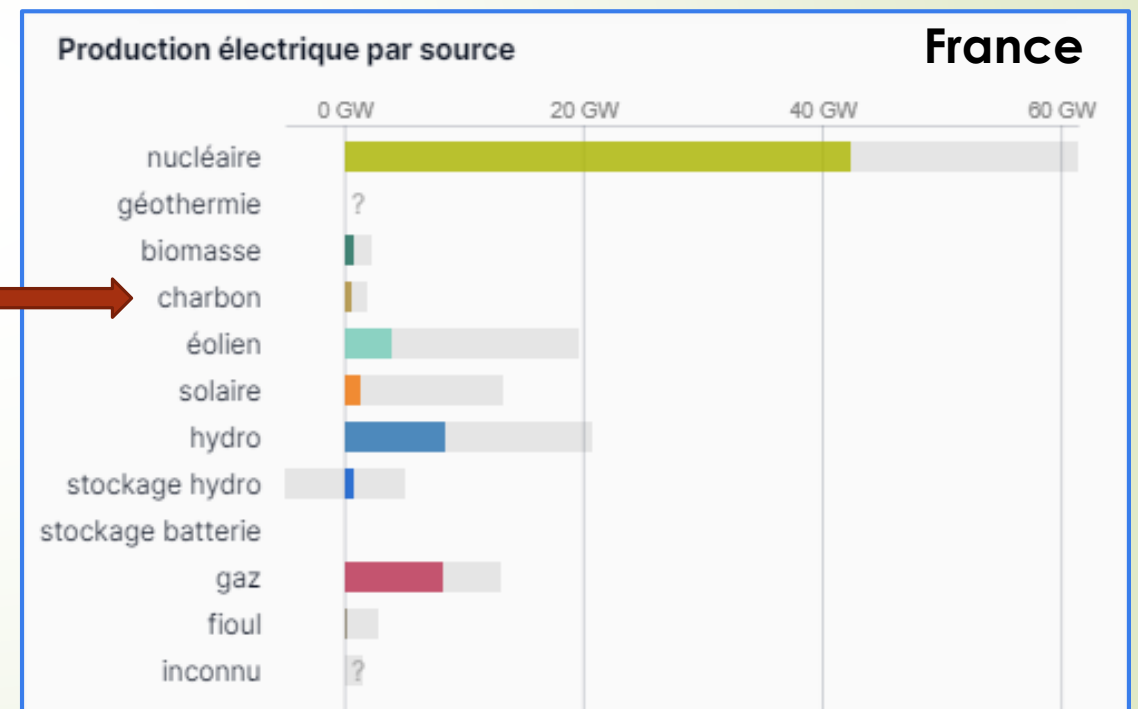
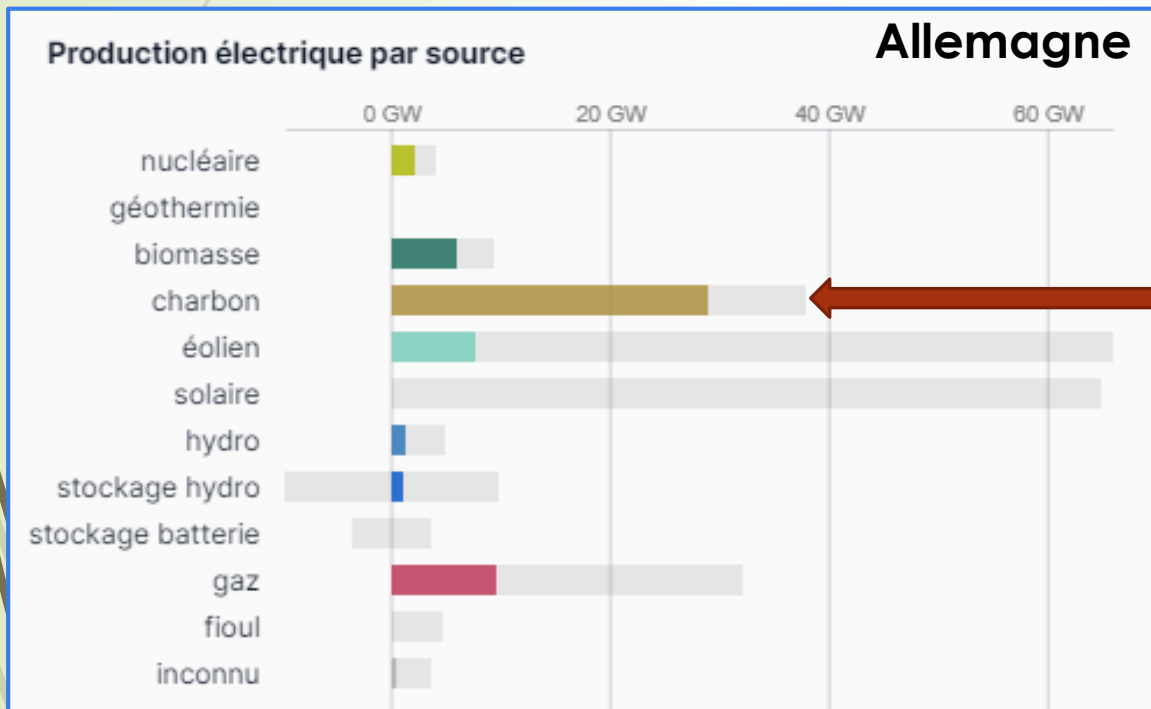
Absence de vent = appel inéluctable au thermique : +10 Millions de tonnes de CO₂



Connaissance des Énergies | Source : Bilan électrique 2022, RTE, février 2023.

L' « exemple » Allemand

- En Allemagne, plus de 30 000 éoliennes
- Appel massif au charbon



Source EcoMix RTE

L' « exemple » Allemand

Grammes de CO2
par KW produits
le 22 janvier 2023



France = 119g/Kwh



Allemagne = 721g/Kwh



Les coûts de l'énergie éolienne



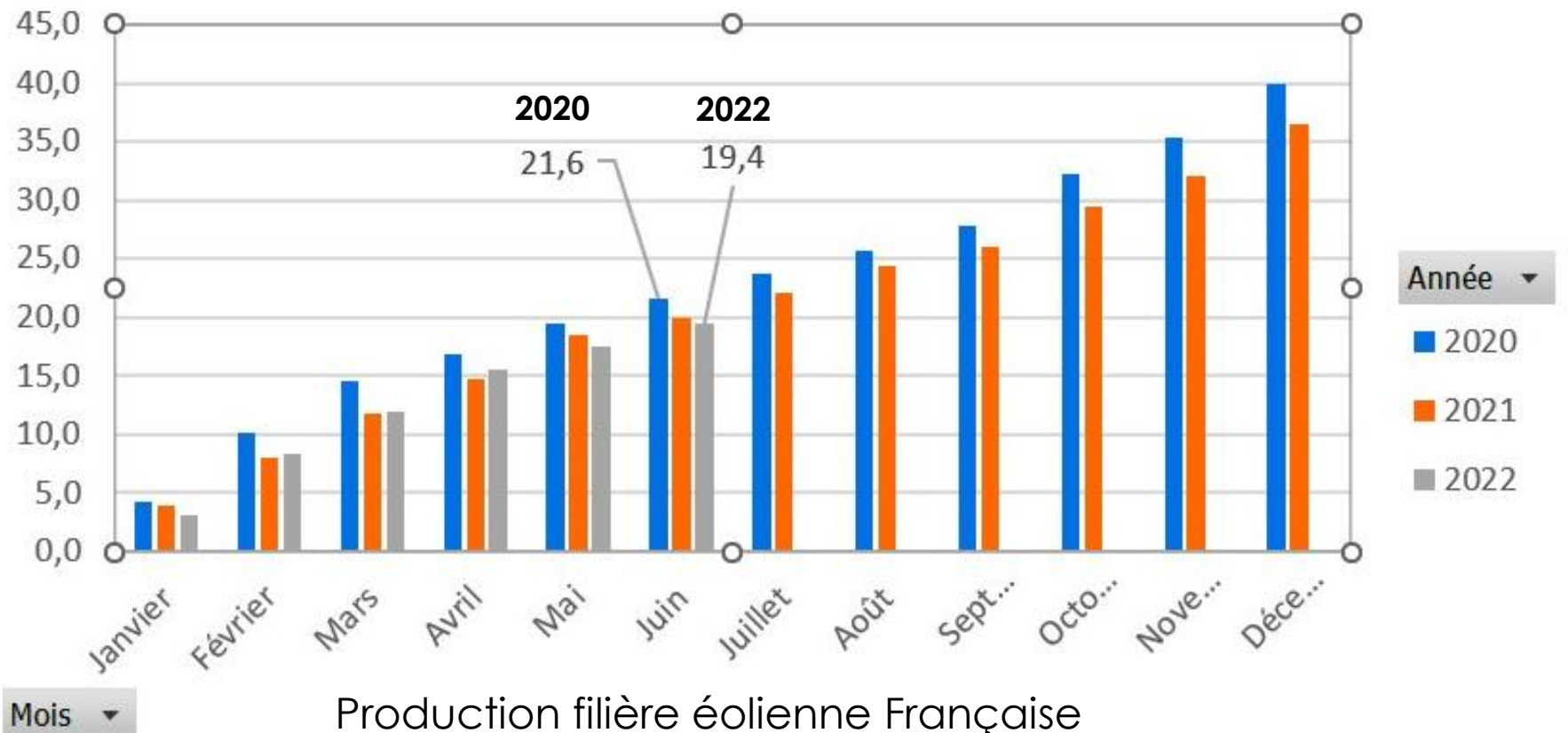
- Un Kwh éolien peu compétitif dont le coût dérive à la hausse
- Un appel massif aux énergies thermiques de remplacement
- Investissement EnR = **125 milliards €**
- Refonte du réseau = **105 milliards €**

Efficace et inépuisable?

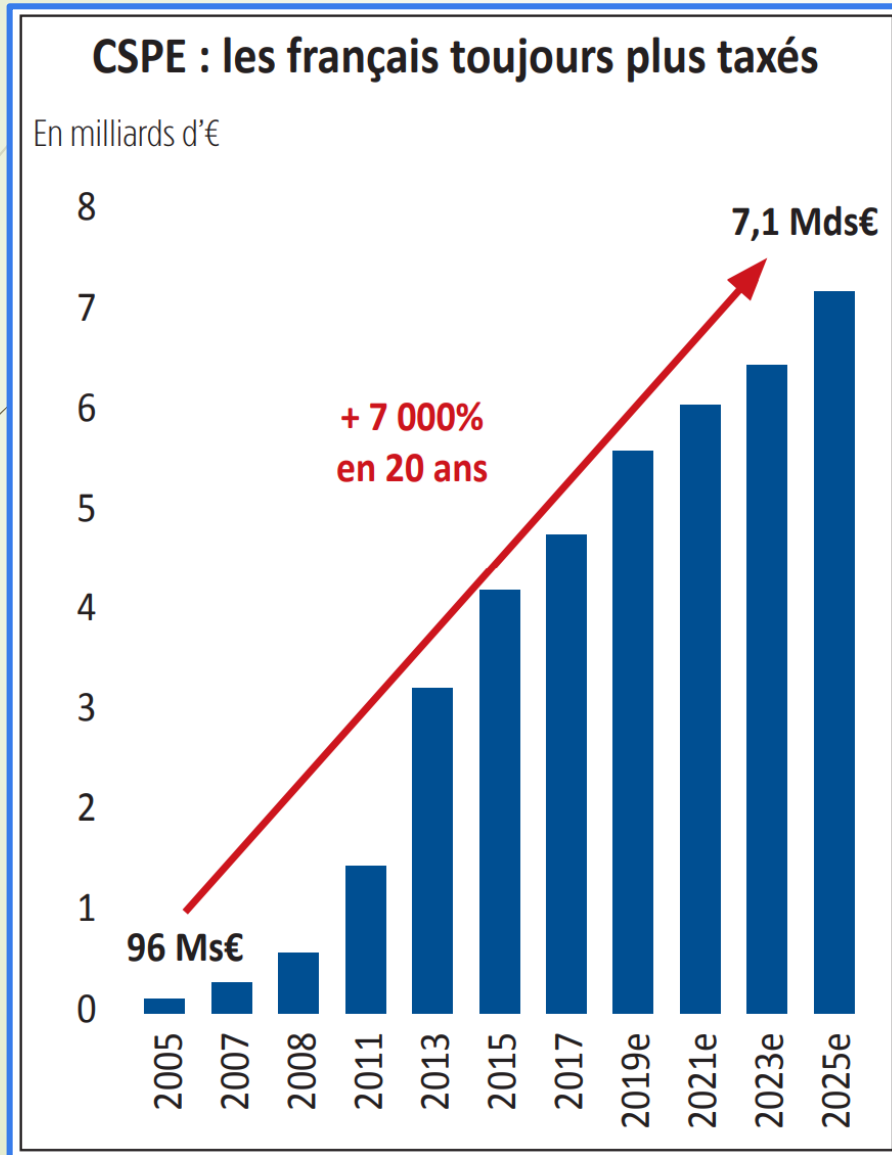
FILIERE

Somme de TWh

Plus d'éoliennes, plus puissantes,
pour moins de production



Des conséquences directes sur nos factures



A travers le financement de l'éolien par la CSPE : **+ 7000 % en 20 ans**

CSPE = Contribution au Service Public de l'Électricité

Des conséquences directes sur nos factures



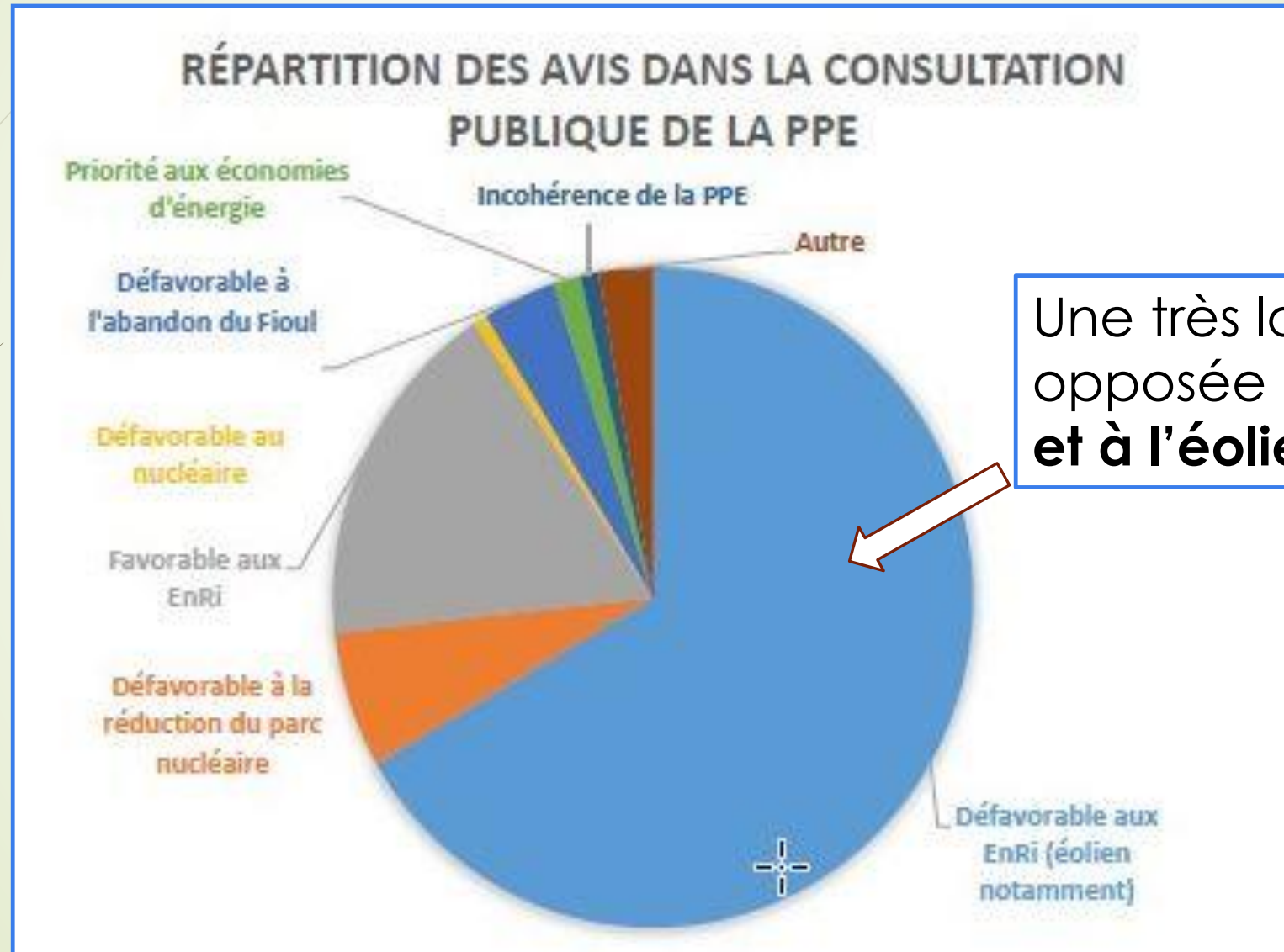
Source CRE
Commission Régulation
Energie



Une très faible acceptabilité

- Le débat national sur notre mix énergétique est révélateur
- Sondage Opinion Way de mars 2022 :
« Les Français et l'impact des éoliennes »

Une très faible acceptabilité



Une très large majorité
opposée aux EnRi
et à l'éolien

(PPE : Prévision
Pluriannuelle
pour l'Energie)

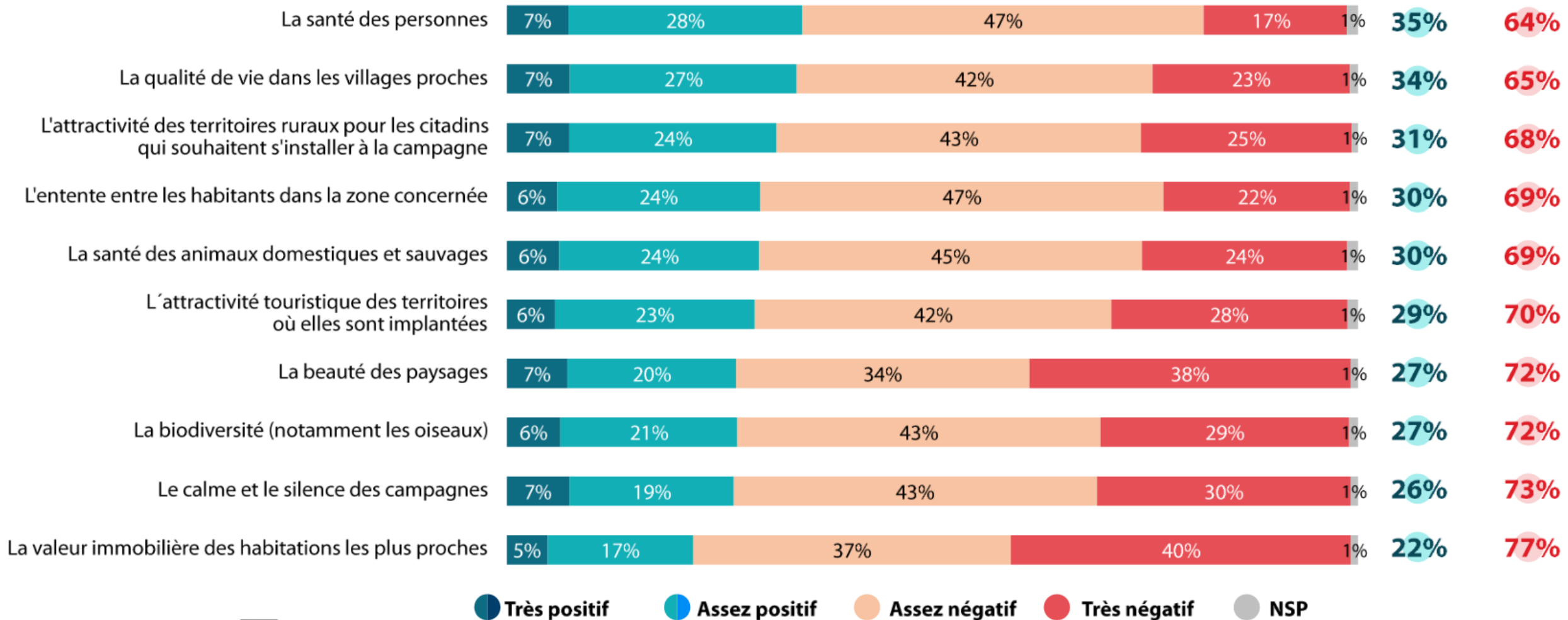
Source : ministère de la
transition écologique
et solidaire



Le rapport pointe :

- La multiplication des parcs éoliens à proximité des habitations
- Le mitage des paysages et une covisibilité à proximité devenue insupportable
- L'opacité du processus de décision national et local


L'appréciation de l'impact des éoliennes



Une très faible acceptabilité



- Sentiment que notre facture d'électricité paye des salaires allemands, danois, chinois...
Quid de notre indépendance énergétique???
- La répartition des parcs sur le territoire des régions Hauts de France et Grand Est n'est **ni juste, ni justifiable**
- Des **impacts sur la qualité de vie** des habitants (santé, covisibilité...)
- L'ADEME et RTE ont revu leur scénarios en profondeur
(ADEME = Agence De l'Environnement et de la Maitrise de l'Énergie)
(RTE = Réseau de Transport de l'Énergie)



Que peut-on faire?

- Christian Camuzeaux, CAVEA
Coordination des Associations de Vigilance Éolien
des Ardennes
- Aspects juridiques,
Maitre Théodore Catry, avocat en Droit public,
de l'urbanisme et de l'environnement



Responsabilité des élus et risques des propriétaires

- Paroles d'élus
- Droit privé et baux emphytéotiques (paroles de propriétaires)

Paroles, paroles, paroles...

Christian Bruyen, président de la Marne, journal l'Union le 23 octobre 2021 :

POLITIQUE

Le Département dit stop aux éoliennes

*"Que les autres
départements prennent
leur part"*

Christian Bruyen, président (DVD) de la Marne

MARNE En lançant un « Atlas des paysages de l'énergie », le conseil départemental entend taper du poing sur la table, estimant avoir « fait sa part » avec le déploiement de ces mats.



Article de l'Union du 20 janvier 2022, Jean Rottner (ex) président de région au conseil départemental :

Éoliennes. « L'Atlas » des éoliennes implantées dans la Marne, annoncé en fin d'année, va se mettre en place. Objectif : se doter d'un outil pour montrer que « nous sommes très excédentaires » en nombre de mâts, selon Julien Valentin. Christian Bruyen a posé la « question de l'acceptabilité ». Plus tard, Jean Rottner a lâché : « Ici, on est arrivé à un niveau de saturation. On devrait, en théorie, avoir dans ce pays 35 000 éoliennes. C'est juste pas possible ! Il faut aussi faire attention à la méthanisation, où on est par endroits pas loin de la saturation. »

Proportion des éoliennes dans le Grand Est

Novembre
2022

Département	En service	Autorisées	Instruites	Total
Marne 51	454	216	331	1001
Aube 10	386	65	185	636
Haute Marne 52	200	64	121	385
Ardenne 08	243	132	77	375
Meuse 55	248	37	71	356
Moselle 57	146	33	63	242
Vosges 88	35	26	17	78
Meurthe et Moselle 54	58	3	16	77
Bas Rhin 67	13	1	0	14
Haut Rhin 68	0	0	0	0
Région GrandEst	1783	577	881	3164



Paroles de propriétaires

- « La promesse de bail est un **acte définitif et irrévocable** »
- « C'est le locataire qui **fixe unilatéralement toutes les conditions** »
- « Signer une promesse **n'engage à rien le promoteur à le faire chez nous** »
- « Elle nous engage à signer des **droits de passage et de servitudes, même si finalement nous n'avons pas d'éoliennes sur notre propriété** »



Paroles de propriétaires

- « Signer une promesse **expose à d'énormes pénalités et frais d'avocat** pour nous retirer avant le terme choisi par le promoteur »



Conclusion

- Destruction de notre cadre de vie avec un impact sur notre santé et sur la biodiversité
- Une distance réglementaire toujours de 500m alors que les éoliennes atteignent plus de 230m en bout de pale
- Pour une énergie non pilotable, secourue par des centrales thermiques (gaz/charbon/fioul), entraînant une forte émission de CO2 (cf. l'exemple Allemand)
- Un facteur de charge indigent et de moins en moins de vent
- Production en énergie, un rapport performance/coûts insupportable, subventionnée par le contribuable pour garantir un produit spéculatif (hors conflit russo/ukrainien)

Conclusion des académies des Sciences, des Beaux-Arts et des Sciences politiques et morales (2022)



- L'évidence première est que le paysage participe au bien-être de l'homme
- L'implantation des éoliennes suppose un sacrifice considérable et généralisé à toute la population
- Ce serait une faute impardonnable de la part de nos décideurs que de nous obliger dans quelques années à assister partout en France au spectacle désolant de champs d'éoliennes abandonnées car inutiles ou non rentables



Pour vous aider

- Nous organisons des réunions avec les conseils municipaux, les propriétaires et/ou les citoyens (réunions publiques)
- Nous essayons de convaincre les communes d'organiser des consultations publiques (plus de 80% de participation et un refus massif, 75% minimum, sur 4 communes)
- Nous participons aux permanences et aux enquêtes publiques



Pour vous aider

- Notre site **ecep51.fr** vous donnera un accès direct aux documents des enquêtes, de nombreux arguments et des outils (cartes à jour et paroles de propriétaires)
- Pour une **démocratie participative**
- Pour que vous donniez votre avis « **libre, éclairé et avisé** » lors des enquêtes publiques (très important)

Pour nous aider, vous pouvez



- Signer notre pétition (accessible sur notre site)
- Adhérer à nos associations
- Nous faire un don, sur place ou via notre site
- Relayer nos informations, via vos contacts et réseaux sociaux (**laissez nous votre adresse mail et nous vous tiendrons informés**)



Merci pour votre attention



ENVIRONNEMENT
CHAMPENOIS
EN PÉRIL