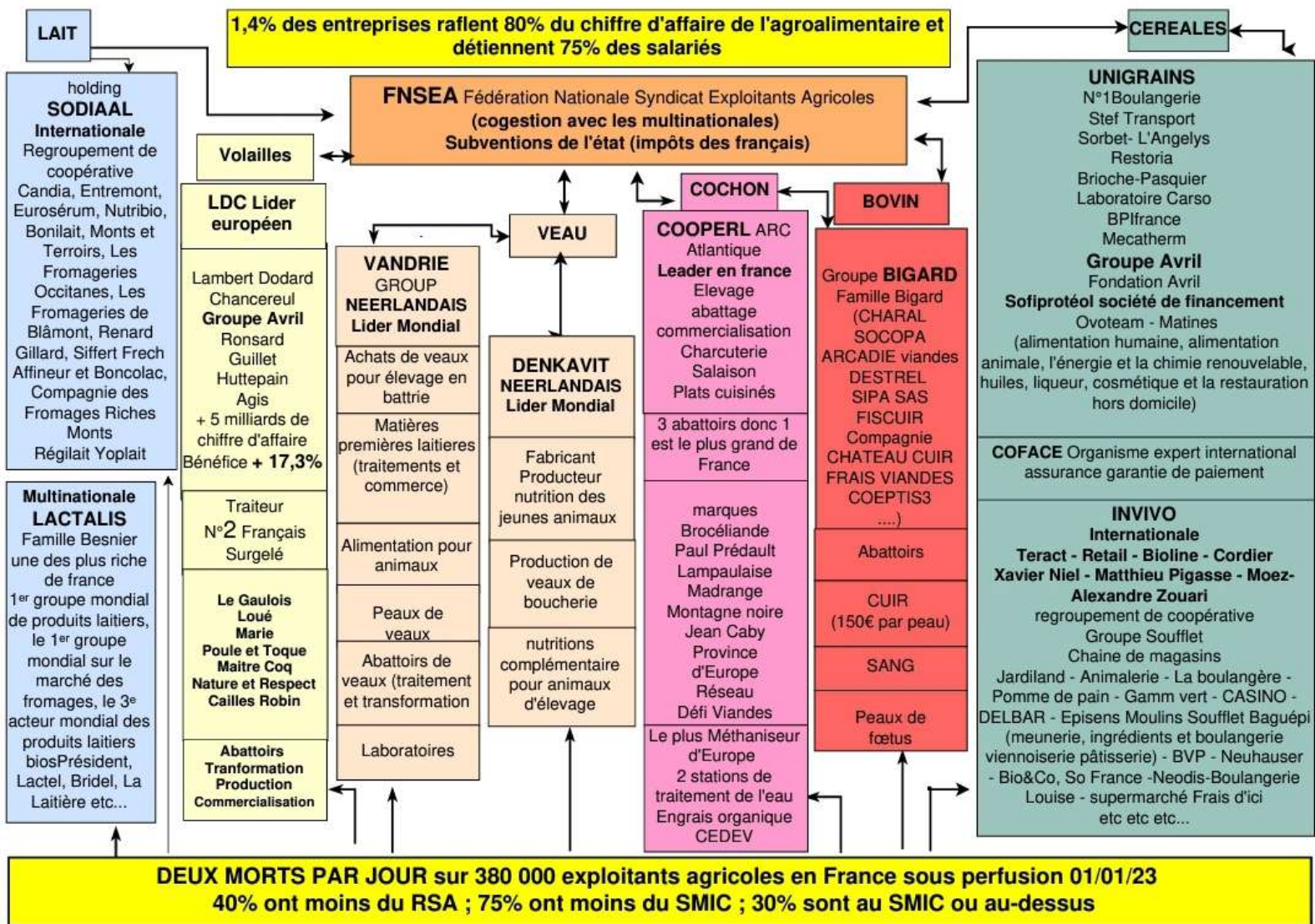


Financement du haut de bilan de société de collecte ou de transformation laitière via les CVO (contribution volontaire obligatoire)



En 1946 création de la FNSEA en France
(Fédération nationale des syndicats d'exploitations agricoles)
Sorte de MEDEF Agricole qui regroupait tous les agriculteurs Français.
(Elle ne représente plus que 25,8% des agriculteurs Français, mais on nous dit qu'elle est majoritaire). Elle ne représente que 1% des Français.

En 1947
Création du regroupement des coopératives agricole de France
devenue en 2003 COOP de France
gérée par la FNSEA

Après la guerre en 1945
création de CGA
Confédération générale de l'agriculture
regroupement de :
Tous les agriculteurs Français et
Le Crédit Agricole - Groupama - Mutualité Social Agricole
puis séparation

En 1953 Création de la Fédération
puis en 1955 Confédération CNMCCA
Nationale de la Mutualité de la coopération et du Crédit Agricole
(caisse de retraite)

2000
Création de l'Association
SAMU SOCIAL
AGRICOLE FRANCE

1990
Création de l'Association
SOLIDARITE PAYSANS
FRANCE

**En 1962 Fusion COPA COGECA - Siège à Bruxelles
Debut de la concurrence déloyale
et de l'esclavagisme des paysans**

En 1958
Création de la FNSEA
dans toute l'Europe
sous le nom de COPA
(Comité des Organisations
Professionnelles Agricoles)

1983 via le syndicat
CAMPESINA EUROPE

1981 Création
du syndicat
Paysans Travailleurs
Confédération
Paysanne

1959 Création
du syndicat
MODEF
Mouvement défense
des exploitants Familiaux

2016 Création du syndicat
EMB (European Milk Board)

2009 Création
de APLI
association
des producteurs
de lait
Indépendants

1969 Création
du syndicat
FFA
Coordination Rurale

géré par

En 1959
Création
d'un regroupement
de toutes les
coopératives Européenne
sous le nom de
COGECA
(Confédération générale
des Coopérations
Agricole)
de l'union Européenne
(Fiscalement non imposée)

Des coopératives sont
entre les mains
de multinationales

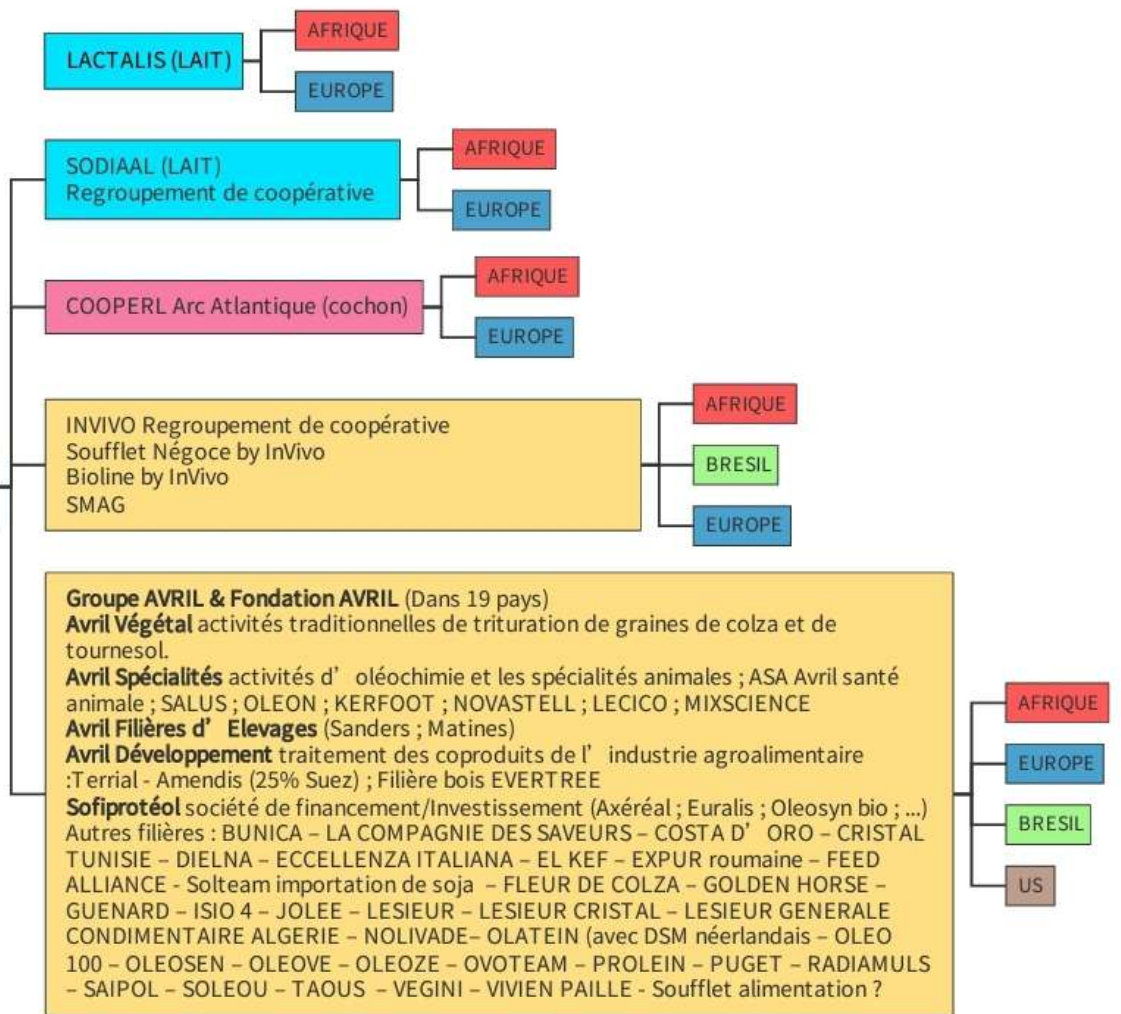
loi du 10 juillet 1975
création de la cotisation volontaire obligatoire CVO
Cotisation sur toutes les ventes de 57 filières
et encaissé par la FNSEA

Chambres d'agriculture gérées par la FNSEA
est l'organe consultatif, représentatif
et professionnel des intérêts agricoles
auprès du ministre de l'agriculture

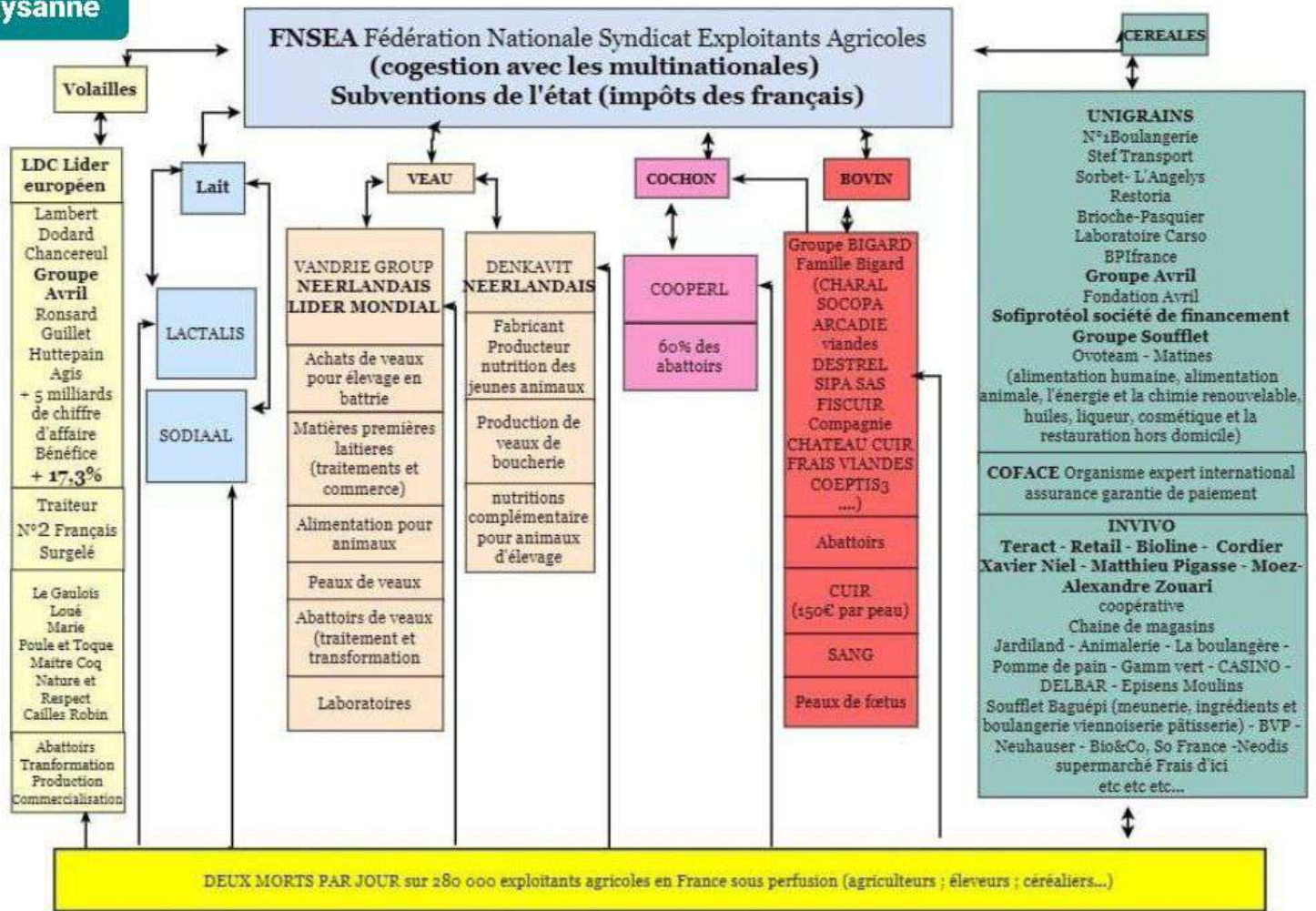
Ministre de l'agriculture et Préfets
En 1984 Création des directions départementales
de l'agriculture et de la forêt dissous en 2010
dans les Directions départementales des territoires DDT
En 2008 création de la Direction régionale de l'Alimentation,
de l'Agriculture et de la Forêt DRAAF

En 2006 Création en France
du Haut conseil de la coopération agricole
géré par la FNSEA

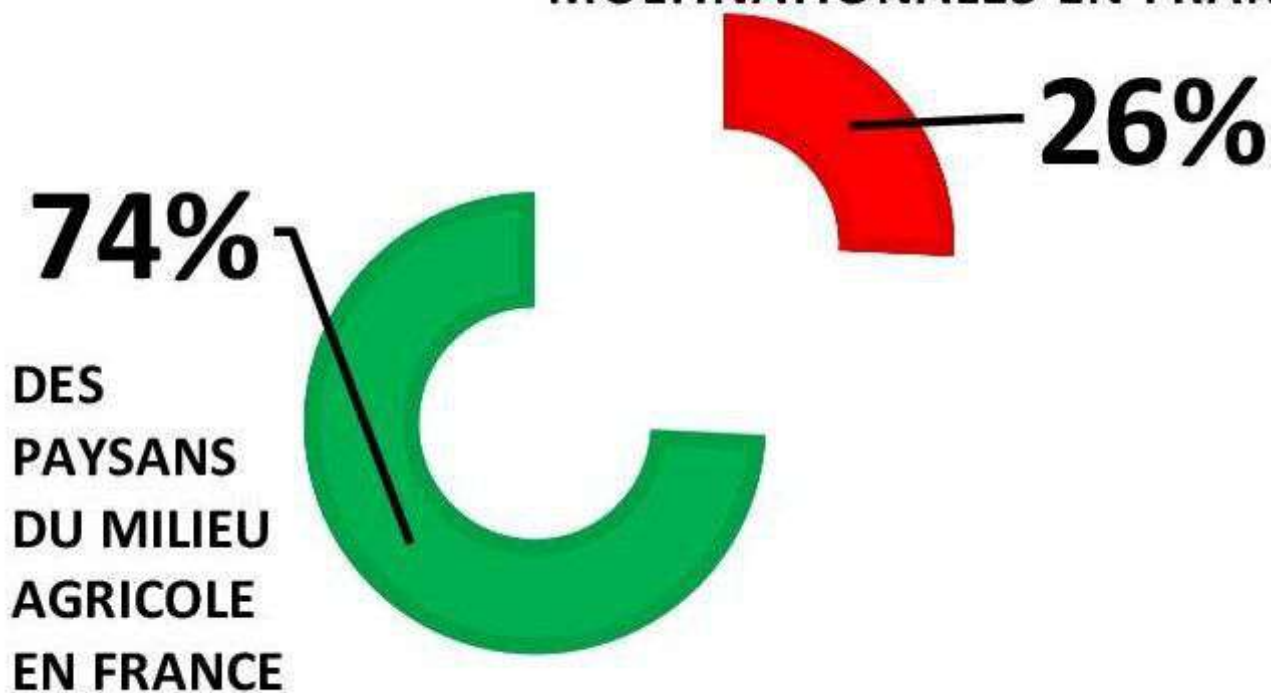
FNSEA COGESTION

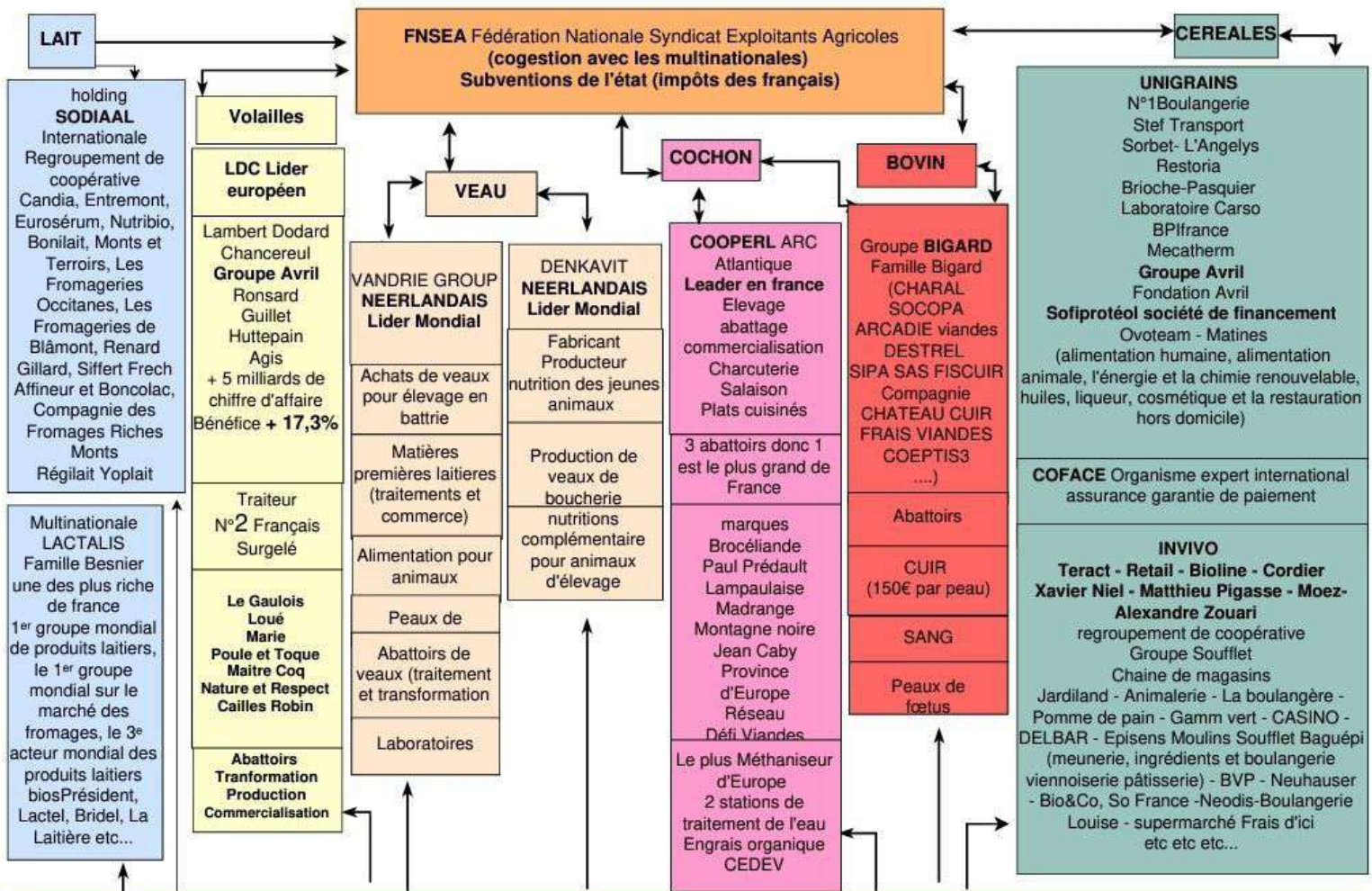


Résistance paysanne



**LA FNSEA SUBVENTIONNÉE
AVEC L'ARGENT DU CONTRIBUABLE ;
REPRÉSENTANT DE
L'AGRO-INDUSTRIE, L'AGRO-ALIMENTAIRE ET
MULTINATIONALES EN FRANCE**





DEUX MORTS PAR JOUR sur 280 000 exploitants agricoles en France sous perfusion

